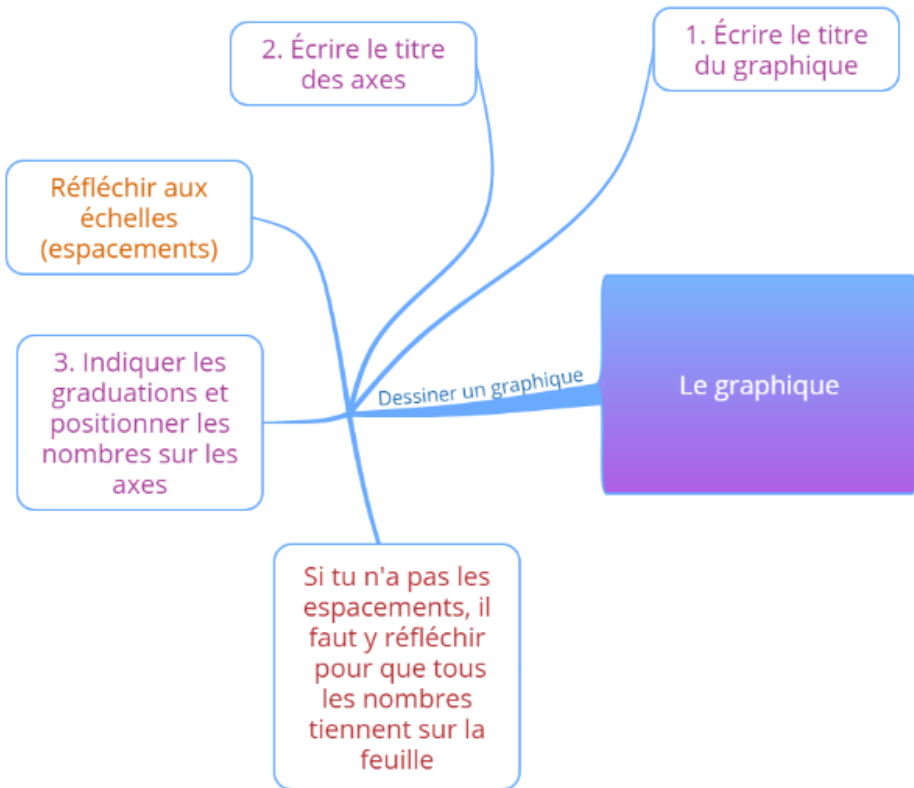


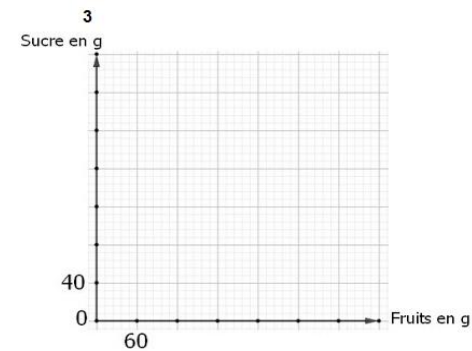
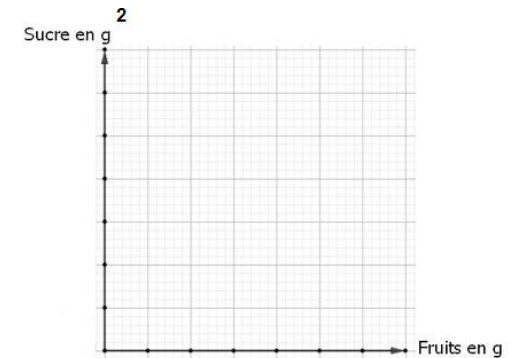
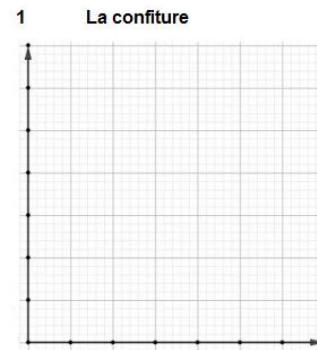
5^{ème} Mathématique

→ Interpréter, représenter et traiter des données

Dessiner et exploiter des graphiques

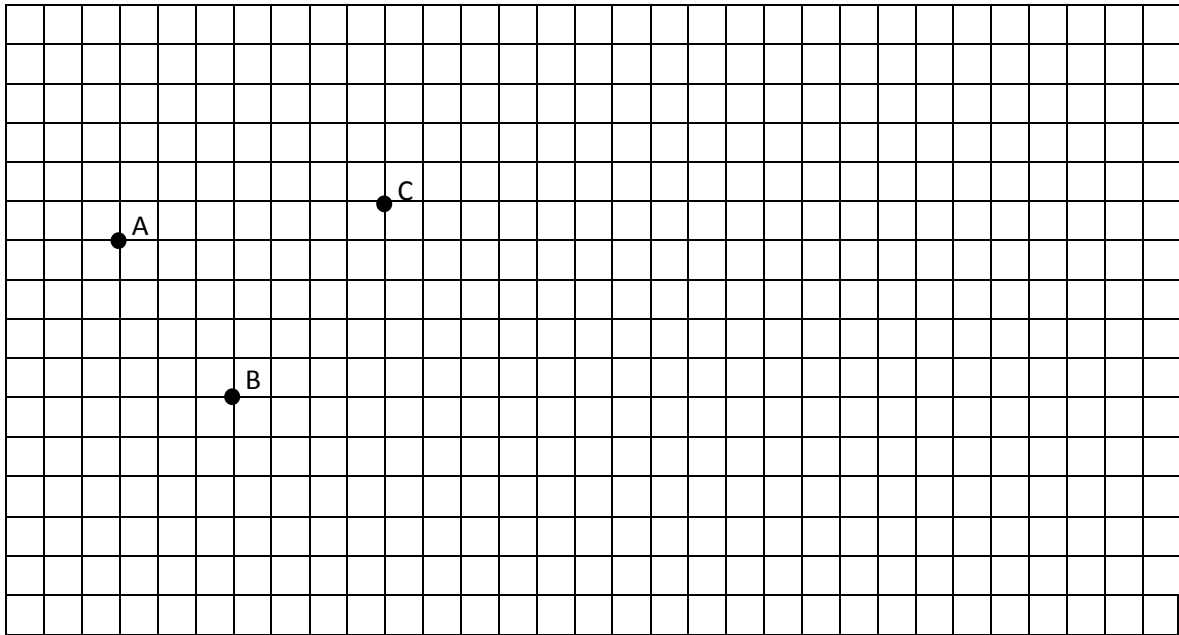


Pour préparer la confiture, on a besoin de 60g de fruits et 40g de sucre.



Je m'exerce :

Exercice 1: Dessine les axes grâce aux coordonnées indiquées. N'oublie pas de les graduer



A (-1 ; 1,5)

B (0,5 ; -0,5)

C (2,5 ; 2)

Exercice 2: Paul va régulièrement skier .Chaque montée au téléski lui coûte 3 francs. S'il prend une carte demi-tarif à 15 francs., la montée ne lui coûte plus que 1,50 francs. (Utilise la feuille quadrillée annexe pour tes calculs ainsi que pour le graphique)

A. Combien lui coûteront 2, 5, 8, 12 et 15 montées sans demi-tarif ?

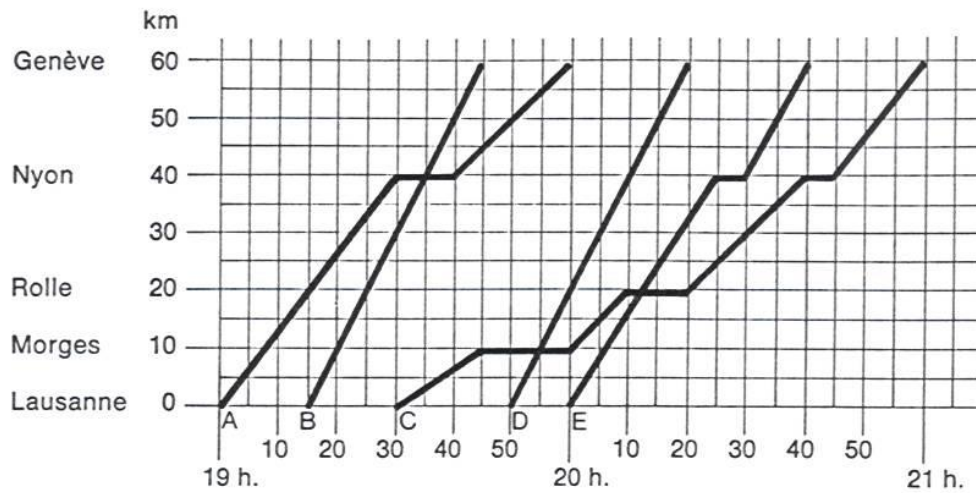
.....

B. Combien lui coûteront 1, 3, 5, 10 et 12 montées s'il achète le demi-tarif (demi-tarif y compris) ?

.....

C. Représente cette situation graphiquement.

Exercice 3 : Observe le graphique et réponds aux questions



A) Quels trains sont des trains directs ?

.....

B) Quel train relie Lausanne à Genève le plus lentement ? En combien de temps ?

.....

C) Dans quelle(s) gare(s) le train C est-il dépassé par d'autres trains ?

.....

D) A quelle distance de Genève le train B dépasse le train A ?

.....

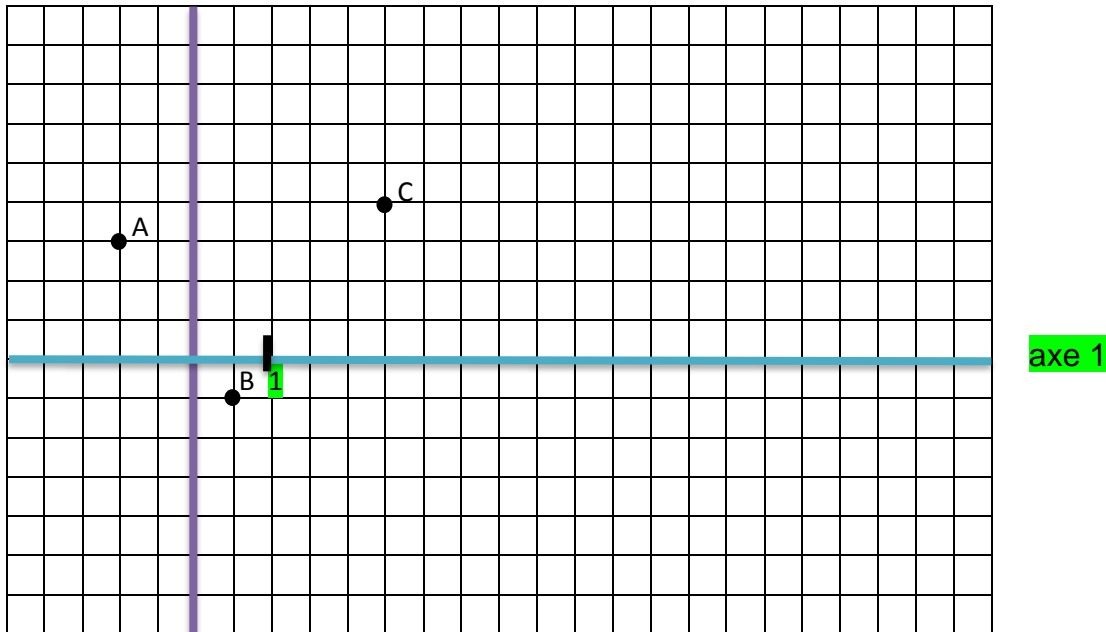
E) Combien de temps le train E met-il pour relier Lausanne à Nyon ?

.....

Les corrections :

Exercice 1: Dessine les axes grâce aux coordonnées indiquées. N'oublie pas de les graduer

axe 2



A (-1 ; 1,5)

B (0,5 ; -0,5)

C (2,5 ; 2)

Exercice 2: Paul va régulièrement skier .Chaque montée au télésiège lui coûte 3 francs. S'il prend une carte demi-tarif à 15 francs., la montée ne lui coûte plus que 1,50 francs. (Utilise la feuille quadrillée annexe pour tes calculs ainsi que pour le graphique)

A. Combien lui coûteront 2, 5, 8, 12 et 15 montées sans demi-tarif ?

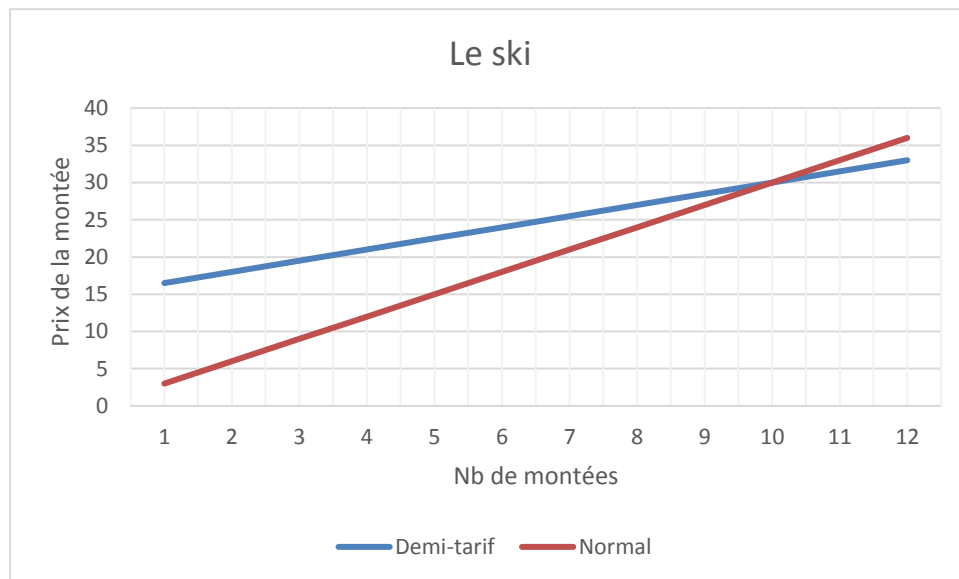
6 – 15 – 24 – 36 – 45

B. Combien lui coûteront 1, 3, 5, 10 et 12 montées s'il achète le demi-tarif (demi-tarif y compris) ?

16,5 – 19,5 – 22,5 – 30 – 33

Tableau de valeurs

Nb de montées	1	2	3	4	5	6	7	8	9	10	11	12
Demi-tarif	16,5	18	19,5	21	22,5	24	25,5	27	28,5	30	31,5	33
Normal	3	6	9	12	15	18	21	24	27	30	33	36



Exercice 3 : Observe le graphique et réponds aux questions

A) Quels trains sont des trains directs ?

B et D

B) Quel train relie Lausanne à Genève le plus lentement ? En combien de temps ?

C en 1h30

C) Dans quelle(s) gare(s) le train **C** est-il dépassé par d'autres trains ?

Morges et Rolle

D) A quelle distance de Genève le train **B** dépasse le train **A** ?

à 20km de Genève

E) Combien de temps le train **E** met-il pour relier Lausanne à Nyon ?

25min