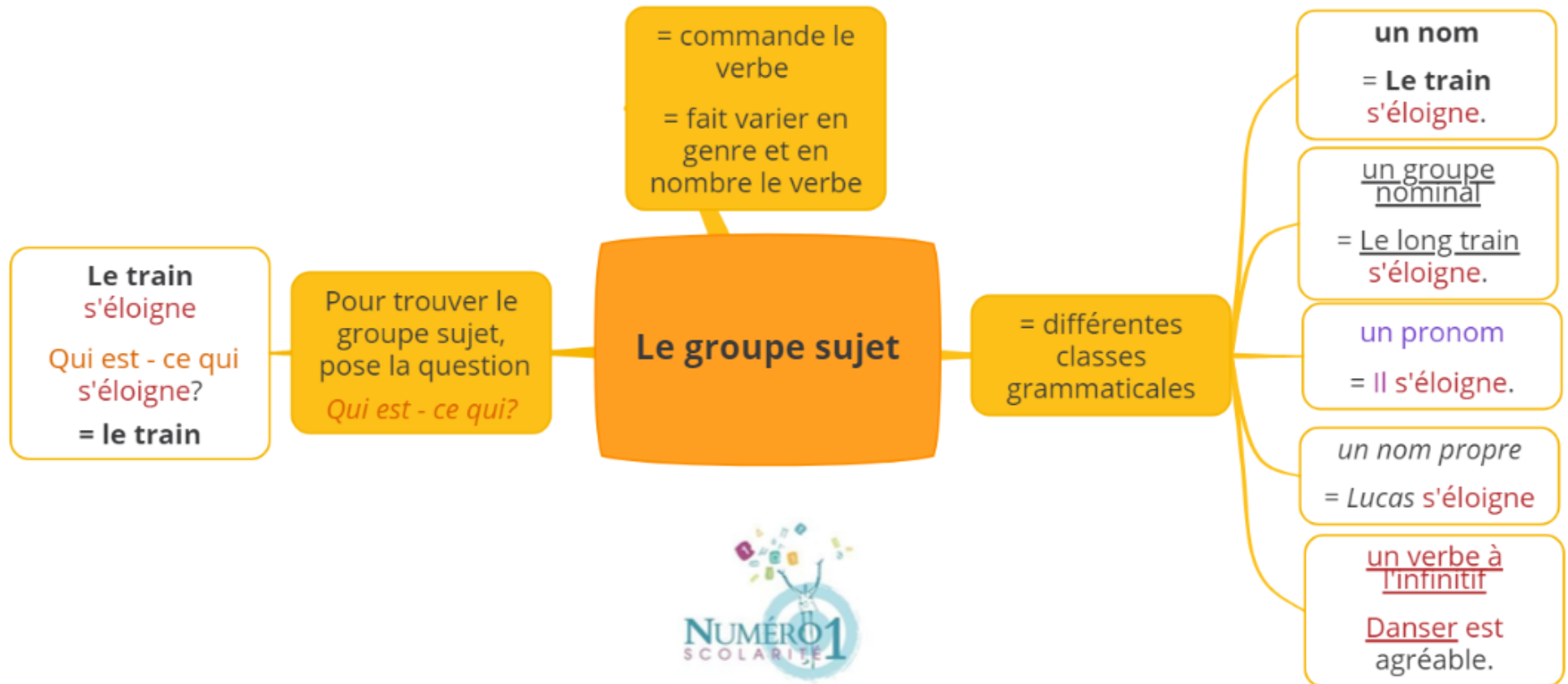


## CM1 Français

## Le groupe sujet



## Le groupe sujet :


- ◆ Il commande le **verbe** et le fait varier en genre et en nombre.
- ◆ Ses différentes classes ou natures grammaticales :

- 1) **un nom**                   ⇒       **Le train s'éloigne.**
- 2) un groupe nominal   ⇒       **Le long train s'éloigne.**
- 3) **un pronom**             ⇒       **Il s'éloigne.**
- 4) *un nom propre*         ⇒       **Lucas s'éloigne.**
- 5) un verbe à l'infinitif ⇒       **Danser est agréable.**

- ◆ Pour trouver le groupe sujet, tu poses la question :

"Qui est - ce qui ?" ou "Qu'est - ce - qui ?"

**Exemple :** **Le train s'éloigne** ⇒ **Qui est - ce qui s'éloigne?**

 = le train

Donc le sujet de cette phrase est le train.

- ◆ Généralement, il est placé avant le verbe.

**Exemple :** **Le train s'éloigne**



Mais il peut aussi être placé après le verbe = sujet inversé

**Exemple :** Dans ces champs, **pousse du blé.**



**Je m'exerce :**

**Exercice 1 :** Surligne **en jaune** le sujet de **chaque verbe en gras** :

- 1) Le voiture de ma soeur **s'arrête** devant ma maison.
- 2) Comment **s'appelle** - il ?
- 3) Léa et Lucas **apprennent** l'anglais.
- 4) Derrière la montagne **se trouve** une belle vallée.
- 5) Mes voisins **habitent** dans une très belle maison.

**Exercice 2 :** Surligne **en jaune** le sujet qui convient :

- a. (Sylvie et Ana/ Sylvie) font des crêpes.
- b. Pourquoi veux- (elle/tu) aller en Angleterre?
- c. (Ils/Vous) prenez du thé ou du café ?
- d. (L'écrivain/ Les écrivains) parle de son dernier livre.
- e. (Les vagues/ La vague) sont puissantes dans cette région.

**Exercice 3 :** Remplace le groupe nominal sujet par le pronom personnel qui convient :

Lucien et toi êtes les plus studieux.

---

Le nouveau téléviseur est déjà en panne.

---

Les moutons se sont échappés.

---

## Les corrections :



**Exercice 1 :** Surligne en jaune le sujet de chaque verbe en gras :



- 1) Le voiture de ma sœur **s'arrête** devant ma maison.
- 2) Comment **s'appelle** - il ?
- 3) Léa et Lucas **apprennent** l'anglais.
- 4) Derrière la montagne **se trouve** une belle vallée.
- 5) Mes voisins **habitent** dans une très belle maison.



**Exercice 2 :** Surligne en jaune le sujet qui convient :

- a. (Sylvie et Ana/ Sylvie) font des crêpes.
- b. Pourquoi veux- (elle/tu) aller en Angleterre?
- c. (Ils/Vous) prenez du thé ou du café ?
- d. (L'écrivain/ Les écrivains) parle de son dernier livre.
- e. (Les vagues/ La vague) sont puissantes dans cette région.

**Exercice 3 :** Remplace le groupe nominal sujet par le pronom personnel qui convient :

 Lucien et toi êtes les plus studieux.  
 Vous êtes les plus studieux.

 Le nouveau téléviseur est déjà en panne.  
 Il est déjà en panne.

 Les moutons se sont échappés.  
 Ils se sont échappés.