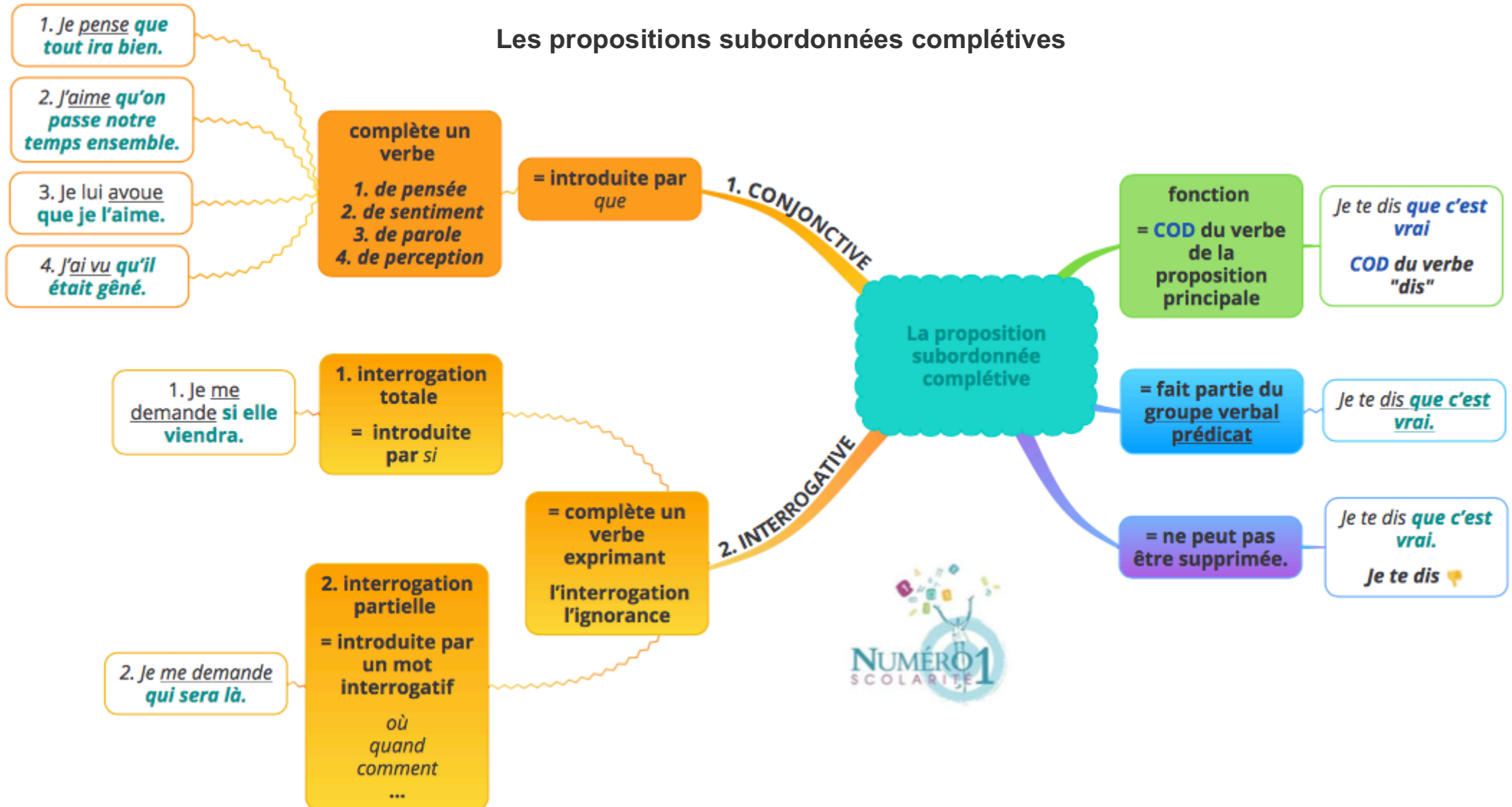


4^{ème} Français

Les propositions subordonnées complètes



La proposition subordonnée complétive :

Elle fait partie du groupe verbal prédicat.

Exemple : Je te **dis** que c'est vrai.


Elle ne peut pas être supprimée → Je te dis. 🙅

Elle a pour fonction d'être **COD** du verbe de **la proposition principale.**

Exemple : Je te **dis** que c'est vrai.


Parmi les complétives, il y a :

1. Les propositions subordonnées conjonctives :

Elles sont introduites par la conjonction de subordination **que**.
Elles complètent un verbe de pensée, de sentiment, de parole ou de perception.

Exemple : Je **pense** que tout ira bien.

2. Les propositions subordonnées interrogatives indirectes :

Elles complètent un verbe exprimant l'interrogation ou l'ignorance.
Elle peut exprimer une interrogation **totale** ou **partielle** :

- l'interrogation **totale** est introduite par la conjonction de subordination **si**.

Exemple : Je me **demande** si elle viendra.

- l'interrogation **partielle** est introduite par un mot interrogatif
comme : **où, quand, qui, comment, combien, pourquoi, lequel, ...**

Exemple : Je me **demande** qui sera là.

Je m'exerce :

Exercice 1 : Souligne **en rouge** les propositions subordonnées conjonctives en « que » et souligne **en bleu** quel verbe elles complètent :

1. Alain remarqua que les outils avaient changé de place.
2. Quand tu penses que nous allons passer trois semaines au bord de la plage, tu es très contente.
3. Tu comprends que je sois peinée.
4. Nous ne voulons pas que cette équipe participe au tournage.

Exercice 2 : Donne la nature des propositions subordonnées introduites par « qui » ou par « où », après les avoir soulignées **en rouge** :

1. Je voudrais bien savoir qui a fait cela.

2. C'était l'époque où nous avions quinze ans.

3. Javert connaissait un seul homme qui serait capable de soulever un tel poids.

4. Sais-tu où elle est ?

5. Il se demandait qui était ce vieillard.

Exercice 3 : Complète chacune des phrases suivantes par un mot interrogatif qui introduira une proposition subordonnée complétive interrogative :

1. Je vais regarder _____ il y a bien le nombre de tables nécessaires.
2. Tu te demandais _____ était son animal préféré.
3. J'ignore _____ Léa refuse subitement de me voir.
4. La professeur regardait _____ en était le travail de ses élèves.

Les corrections :

Exercice 1 : Souligne **en rouge** les propositions subordonnées conjonctives en « que » et souligne **en bleu** quel verbe elles complètent :

1. Alain remarqua que les outils avaient changé de place.
2. Quand tu penses que nous allons passer trois semaines au bord de la plage, tu es très contente.
3. Tu comprends que je sois peinée.
4. Nous ne voulons pas que cette équipe participe au tournage.

Exercice 2 : Donne la nature des propositions subordonnées introduites par « qui » ou par « où », après les avoir soulignées **en rouge** :

1. Je voudrais bien savoir qui a fait cela.

C'est une proposition subordonnée interrogative totale.

2. C'était l'époque où nous avions quinze ans.

C'est une proposition subordonnée relative.

3. Javert connaissait un seul homme qui serait capable de soulever un tel poids.

C'est une proposition subordonnée relative.

4. Sais-tu où elle est ?

C'est une proposition subordonnée interrogative totale.

5. Il se demandait qui était ce vieillard.

C'est une proposition subordonnée interrogative totale.

Exercice 3 : Complète chacune des phrases suivantes par un mot interrogatif qui introduira une proposition subordonnée complétive interrogative :

1. Je vais regarder **si** il y a bien le nombre de tables nécessaires.
2. Tu te demandais **quel** était son animal préféré.
3. J'ignore **pourquoi** Léa refuse subitement de me voir.
4. La professeur regardait **où** en était le travail de ses élèves.