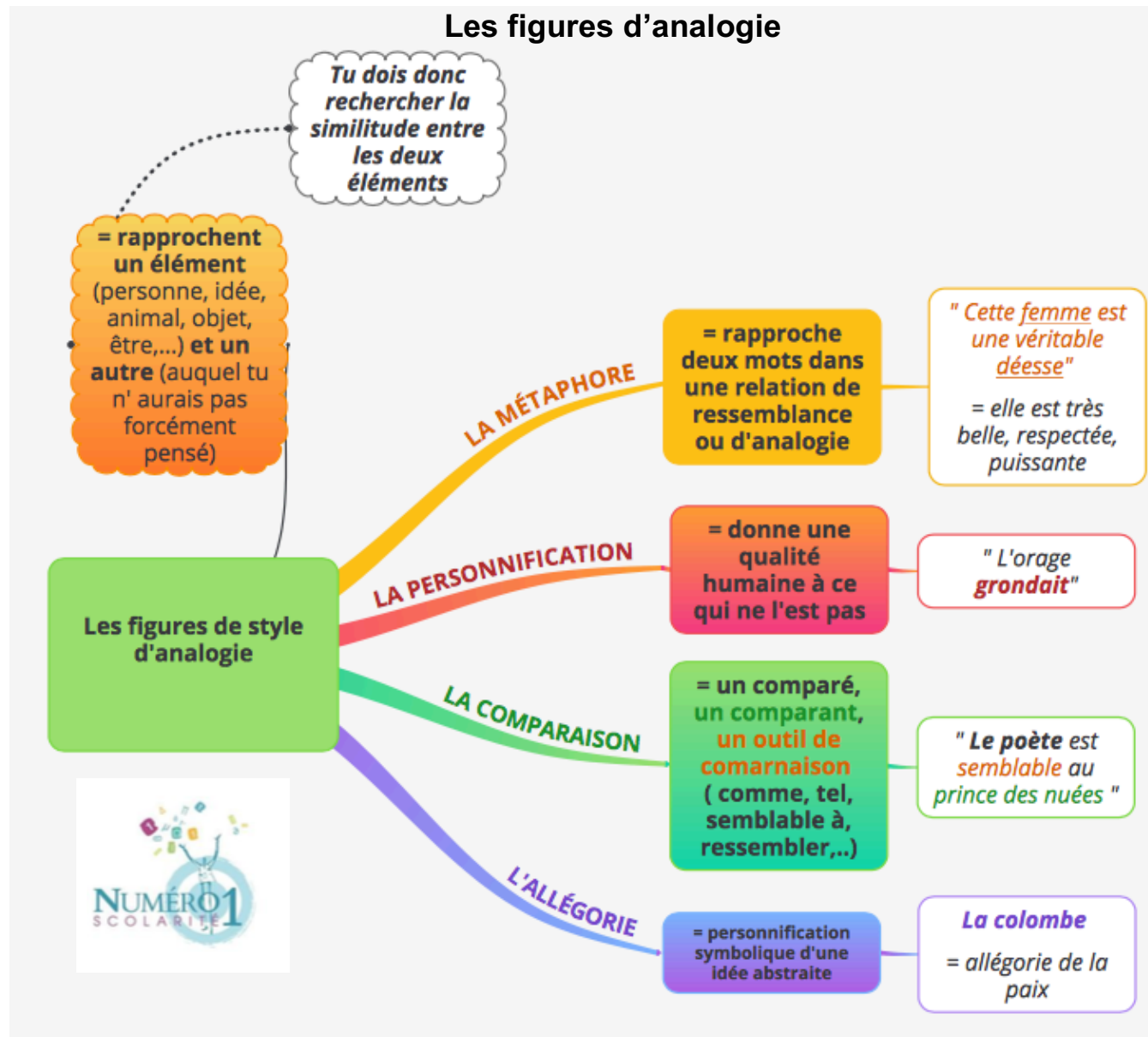


3^{ème} Français

Les figures d'analogie



Les figures d'analogie :

La métaphore :

Elle rapproche deux mots dans une relation de ressemblance ou d'analogie, sans utiliser des mots - outils de comparaison.

Exemple : *Cette femme est une véritable déesse.*

➔ Cela signifie qu'elle est très belle, respectée et puissante.

La personnification :

Elle confère le statut d'être humain à une chose inanimée, un élément abstrait ou un animal, en lui attribuant une conduite ou une caractéristique typiquement humaine.

Exemple : *L'orage grondait.*

➔ Cela signifie que l'orage était très bruyant mais un orage ne peut pas réellement gronder.

La comparaison :

Elle consiste à rapprocher, par l'intermédiaire d'un outil de comparaison (*ainsi, comme, tel...*), deux mots différents dans une relation de ressemblance.

Exemple : *La musique souvent me prend comme une mer.*



L'allégorie :

C'est le récit ou la personnification symbolique d'une idée abstraite. Cette représentation s'appuie sur plusieurs attributs symboliques.

Exemple : *La colombe* ➔ C'est le symbole de la paix.

Je m'exerce :

Exercice 1 : Explique les métaphores suivantes :

1. Ta cousine est un vrai livre : _____
2. Il a un alibi en béton : _____
3. Cet homme a des doigts de fée : _____

Exercice 2 : Nomme les figures de style utilisées dans les phrases suivantes :

1. Le destin empoigne qui il veut, quand il veut.

2. C'est très tôt. La ville est encore endormie.

3. De grands immeubles pareils à des collines qui se dressent dans le quartier.

4. Le chemin formait un long ruban.

5. La Grande Faucheuse.

6. La cigale alla rendre visite à la fourmi, sa voisine.

7. Des vagues blondes s'écoulaient sur ses épaules.

8. Ces dauphins sautent comme des carpes.

Les corrections :

Exercice 1 : Explique les métaphores suivantes :

1. Ta cousine est un vrai livre : Cette métaphore signifie que ta cousine a un grand savoir.
2. Il a un alibi en béton : Cette métaphore signifie qu'il a un alibi extrêmement solide.
3. Cette vieille femme a des doigts de fée : Cette métaphore veut dire que cette vieille femme sait faire de nombreux ouvrages avec ses mains.

Exercice 2 : Nomme les figures de style utilisées dans les phrases suivantes :

1. Le destin empoigne qui il veut, quand il veut. La personnification
 2. C'est très tôt. La ville est encore endormie. La personnification
 3. De grands immeubles pareils à des collines qui se dressent dans le quartier. La comparaison
 4. Le chemin formait un long ruban. La métaphore → La forme d'un ruban et celle du chemin sont comparées
 5. La Grande Faucheuse. L'allégorie → Elle représente la mort.
 6. La cigale alla rendre visite à la fourmi, sa voisine. La personnification
- Des vagues blondes s'écoulaient sur ses épaules. La métaphore → Le mouvement des cheveux sur les épaules est comparé à celui des vagues sur le sable.
7. Ces dauphins sautent comme des carpes. La comparaison